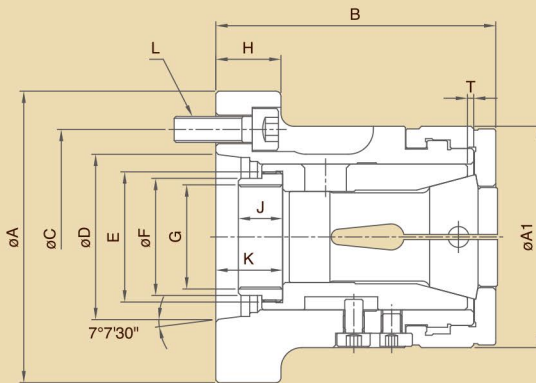


コレットチャック

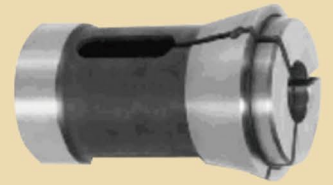


DIN 6343規格に準拠したコレットを使用下さい。
Use collect which conform with DIN6343

寸法図 | Dimensions



Multibore Collet



Spring Collet

寸法表・仕様 >> Specifications

単位 / UNIT:mm

型式 MODEL / SPEC.	A	A1	B	C	D	E
CK30A4	112	85	107.5	82.6	63.513	M50x1.5P
CK42A5	135	100	127	104.8	82.563	M66x1.5P
CK42A6	165	100	127	133.4	106.375	M66x1.5P
CK52A5	135	110	127	104.8	82.563	M72x1.5P
CK52A6	165	130	150	133.4	106.375	M90x1.5P
CK60A6	165	130	150	133.4	106.375	M90x1.5P

型式 MODEL / SPEC.	F	G	H	J	K max.	K min.
CK30A4	45	M40x1.5P	25	17	28	23
CK42A5	60	M55x2P	27	25	34	28
CK42A6	65.8	M60x2P	32	25	34	28
CK52A5	67	M60x2P	27	25	34	28
CK52A6	67	M60x2P	27	30	38	32
CK60A6	82	M75x2P	27	30	38	32

型式 MODEL / SPEC.	L	T	スリーブストローク Sleeve Stroke (mm)	重量 Weight (kg)	最高回転数 Max. Speed r.p.m (min ⁻¹)	適合シリンダー Matching Cylinder
CK30A4	3-M10x1.5P	2.3	5	4.0	7000	P1036
CK42A5	4-M10x1.5P	3.2	6	6.2	6000	P1246
CK42A6	4-M12x1.75P	3.2	6	7.6	6000	P1552
CK52A5	4-M10x1.5P	3.2	6	6.7	6000	P1552
CK52A6	4-M12x1.75P	3.2	6	12.1	6000	P1552
CK60A6	4-M12x1.75P	3.2	6	11.1	5000	P1875

型式 MODEL / SPEC.	適合コレット Matching Collet Ref		把握範囲 Gripping Range			最大推力 Max. Push Force kgf (kN)	最大静的把握力 Max. Gripping Force kgf (kN)
	Spring Collet	Multibore Collet	丸材 Round	六角材 Hexagonal	四角材 Square		
CK30A4	163E	M-669	φ3~φ30	4~27	5~20	2040(20)	4488(44)
CK42A5	173E	M-673	φ3~φ42	6~36	6~30	2550(25)	5610(55)
CK42A6	173E	M-673	φ3~φ42	6~36	6~30	2550(25)	5610(55)
CK52A5	177E	--	φ5~φ52	8~45	7~36	2850(28)	6620(61)
CK52A6	177E	--	φ5~φ52	8~45	7~36	2850(28)	6620(61)
CK60A6	185E	M-677	φ4~φ60	8~52	7~42	3060(30)	6630(65)